

ESSENTIEL 2013 : CHIFFRES-CLÉS ET ACTIONS PRINCIPALES

NOTRE BUT :

Lutter contre le cancer et toutes ses conséquences

NOS ACTIONS AVANT, PENDANT ET APRÈS LA MALADIE :

- Financement de la recherche contre le cancer
- Information, prévention et promotion des dépistages
- Actions pour les personnes malades et leurs proches
- Mobilisation de la société face au cancer

UNE GRANDE ÉQUIPE AU PLUS PROCHE DES PERSONNES MALADES :

652 758 adhérents s'engagent à nos côtés

360 salariés équivalent temps plein garantissent rigueur et efficacité

13 800 bénévoles agissent sur le terrain

103 Comités départementaux permettent une présence sur tout le territoire, en métropole et en Outre-mer

À QUOI SERT VOTRE GÉNÉROSITÉ ?

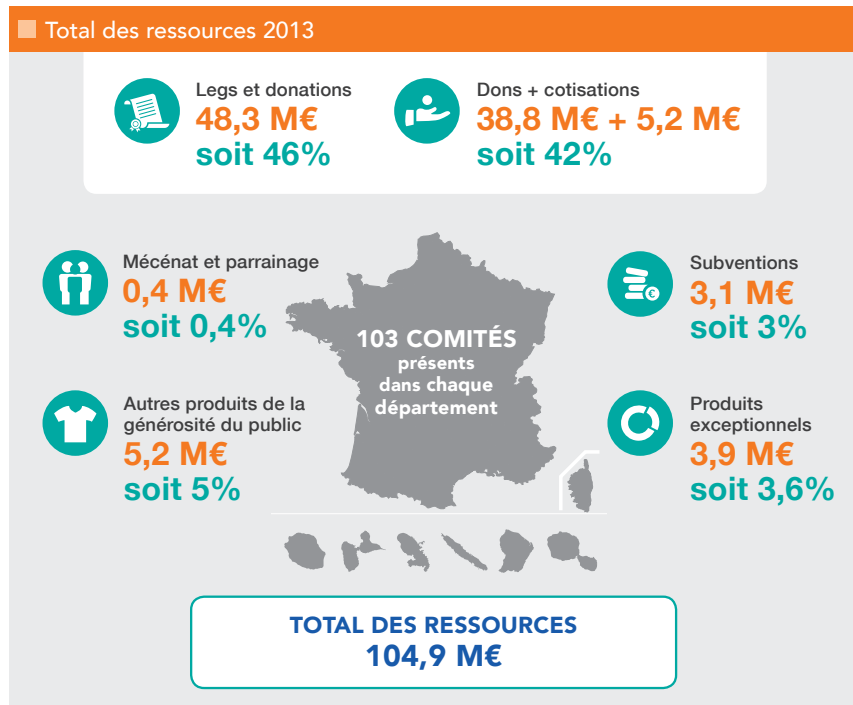
Les dons, les legs, les donations et les assurances-vie permettent à la Ligue de sélectionner, en toute indépendance, les actions qu'elle juge prioritaires. Menées au niveau local et national, ces actions ont pour objectif de répondre aux besoins et aux attentes des personnes malades et de leurs proches et de prévenir la maladie.

ADHÉRER À LA LIGUE, C'EST ÊTRE ACTEUR DE LA LUTTE CONTRE LE CANCER :

En tant qu'adhérent, votre rôle est essentiel. Vous êtes la force de l'association. Vous participez à la vie démocratique de l'association en élisant vos représentants locaux. Votre premier don de l'année comprend, sauf écrit contraire de votre part, un montant d'adhésion de 8 €, déductible de vos impôts à hauteur de 66%, comme votre don. Les fonds collectés par la Ligue servent à financer l'organisation de notre association, pour conduire l'ensemble de ses missions.

LES RESSOURCES ET LES EMPLOIS DE LA FÉDÉRATION EN 2013

Comptes combinés des 103 Comités et du Siège de la Fédération



éthique au plus près des malades
lutte contre les précarités
Caritative internationale militante
générosité des publics apolitique indépendante

1^{er} financeur privé
de la recherche contre
le cancer en France

Focus 2013, quelques exemples :

Financement de la recherche contre le cancer

- **93 équipes** de recherche labellisées par la Ligue contre le cancer
- **13000 tumeurs** étudiées depuis 2003 grâce au programme Carte d'identité des tumeurs permettant d'offrir un traitement personnalisé aux malades

Information, prévention et promotion des dépistages

- **134000 élèves** sensibilisés sur les risques de cancer
- **Une dizaine de lieux** (parcs, aires de jeux, plages) labellisés **Espaces sans tabac** par la Ligue contre le cancer

Actions pour les personnes malades et leurs proches

- **10 300 familles** fragilisées aidées financièrement
- **Plus de 300 lieux** d'accueil, de rencontres et d'information sur l'ensemble du territoire

Mobilisation de la société face au cancer

- **1 contribution majeure** aux choix des orientations du Plan cancer 2014-2019
- **500 représentants** des usagers du système de santé mobilisés partout en France

En 2013, les dons et cotisations de la Ligue ont subi une légère érosion par rapport à 2012, laquelle a été compensée par une augmentation, dans les mêmes proportions, des produits des legs et donations. Le total des ressources est resté stable comparé à l'exercice précédent.

Comité de la charte - don en confiance

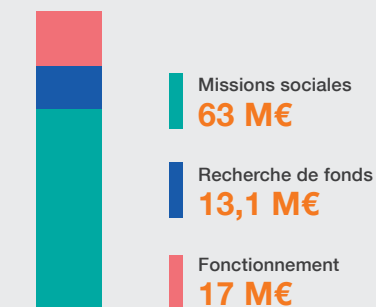
La Ligue contre le cancer est membre agréé du Comité de la Charte et est, à ce titre, soumise à un contrôle continu. Cet organisme a conçu un code de bonne conduite que ses membres s'engagent à respecter.

Commissariat aux comptes

Les comptes de la Ligue 2013 ont été certifiés par Ernst & Young, commissaire aux comptes.

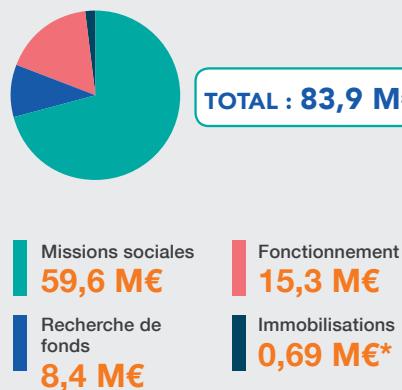
Répartition des emplois 2013 (en M€)

TOTAL : 93,1 M€



Emplois 2013 financés par la générosité du public (en M€)

TOTAL : 83,9 M€



* après neutralisation de 0,7 M€ de dotations aux amortissements déjà incluses.

Répartition des emplois 2013 attribués aux missions sociales (en M€)

TOTAL : 63 M€



Les frais de recherche de fond (-8% par rapport à 2012) et de fonctionnement (-2,7% par rapport à 2012) sont maîtrisés.

Politique de collecte de fonds

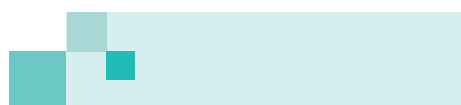
Depuis sa création, la Ligue contre le cancer s'appuie sur la générosité du public pour respecter les engagements qu'elle prend dans le cadre de ses différentes missions sociales ou de ses actions de lutte. Ce soutien garantit l'indépendance des actions de l'association au bénéfice des personnes malades et de leurs proches.

Frais de fonctionnement

Les frais de fonctionnement font l'objet d'une vigilance particulière. Ces frais recouvrent les dépenses des activités support, notamment en matière d'administration, de gestion du personnel, de comptabilité, de contrôle, de communication et de formation. En 2013, ces frais représentent 17 millions d'euros.

L'organisation décentralisée de la Ligue, au plus près de la population, sur l'ensemble du territoire (métropole et Outre-mer), a une incidence sur les coûts de fonctionnement de la Fédération.

La Ligue a consommé en 2013 90% des produits de la générosité du public collectés sur l'exercice.



La diminution du montant total des missions sociales par rapport à l'exercice précédent (-4,8 millions d'euros) est essentiellement due à la comptabilisation, en 2012, d'un apport destiné spécifiquement à la Fondation JDB gérant un centre de prévention dans l'Essonne.

BILAN ACTIF ET PASSIF DE LA FÉDÉRATION EN 2013

Le volume de trésorerie en fin d'année, soit 109,3 M€, est très supérieur à celui enregistré en cours d'année en raison d'un double mouvement : une part prépondérante des ressources est encaissée au cours du 4^e trimestre de chaque année alors que les premiers décaissements significatifs d'un exercice, notamment pour le financement de la recherche, n'interviennent que durant le premier trimestre de l'année qui suit.

Le montant du fonds de roulement de la Fédération correspond à 9 mois d'activité (moyenne calculée sur 3 ans).

Bilan actif et passif

ACTIF (EN M€)	2013			2012
	BRUT	AMORT. & PROV.	NET	NET
Actif immobilisé	49,2	15,3	33,9	36,3
Actif circulant	113,1	0,5	112,6	103,3
Charges constatées d'avance	1,0		1,0	0,9
TOTAL ACTIF	163,3	15,8	147,5	140,5
Engagements reçus			0	0,2
Legs net à réaliser			81,5	74,9

PASSIF (EN M€)	2013	2012
Fonds associatifs	109,0	97,7
Provisions pour risques et charges	2,6	2,4
Fonds dédiés	1,9	1,7
Emprunts et dettes financières	2,4	2,1
Autres dettes et avances	31,5	36,5
Produits constatés d'avance	0,1	0,1
TOTAL PASSIF	147,5	140,5
Engagements donnés	4,8	2,0

Toutes les informations de ce document sont issues du rapport annuel et du rapport financier de l'année 2013, disponibles sur www.ligue-cancer.net et sur simple demande écrite.